

MESTO NITRA

Materiál na rokovanie Mestského zastupiteľstva v Nitre

Predkladateľ:	JUDr. Igor Kršiak, prednosta Mestského úradu v Nitre
Číslo materiálu:	1570/2018
Názov materiálu:	Informatívna správa - Zoznam objektov navrhnutých na prevzatie do správy a majetku mesta pri budovaní strategického parku Nitra Sever
Spracovateľ:	Ing. Ján Pánský, referent dopravného urbanizmu a inžinieringu Eubomír Muzika, vedúci strediska mestských služieb Mária Uhrínová, referent pre majetkoprávne usporiadanie
Napísal:	Ing. Ján Pánský, referent dopravného urbanizmu a inžinieringu
Prizvať:	Ondrej Turza, spoločnosť MH Invest Ing. arch. Eva Ligačová, dočasne poverená výkonom funkcie hlavného architekta, Ing. Pavol Jakubčín, vedúci odboru kom. činností a ŽP Eubomír Muzika, vedúci strediska mestských služieb Ing. Margaréta Némová, vedúca odboru majetku
Dátum rokovania MZ:	18.10. 2018
Dátum vyhotovenia:	19. 09. 2018

Návrh na uznesenie:	„ na osobitnej strane“
----------------------------	------------------------

Podpis predkladateľa:	
------------------------------	--

Návrh na uznesenie:

Mestské zastupiteľstvo v Nitre

p r e r o k o v a l a

Informatívnu správu - Zoznam objektov navrhnutých na prevzatie do správy a majetku mesta Nitra pri budovaní strategického parku Nitra Sever

berie na vedomie

Informatívnu správu - Zoznam objektov navrhnutých na prevzatie do správy a majetku mesta pri budovaní strategického parku Nitra Sever

súhlasíť

s budúcim bezodplatným prevzatím objektov vyvolaných investícií do prevádzky v zmysle 18, ods. 13 zákona č. 135/1961 Zb. o pozemných komunikáciách v znení neskorších predpisov v súlade s odporúčením odboru majetku MsÚ Nitra

uložiť

vedúcemu odboru majetku

1. zabezpečiť uzatvorenie zmlúv podľa schvaľovacej časti uznesenia

T: 30. 04. 2019

K: MR

2. predložiť na rokovanie Mestského zastupiteľstva v Nitre návrh na nadobudnutie stavebných objektov a majetkové usporiadanie pozemkov pod stavebnými objektami, ktoré Mesto Nitra prevezme na prevádzkovanie zmluvou uzatvorenou v zmysle schvaľovacej časti uznesenia

T: 30. 04. 2019

K: MR

INFORMATÍVNA SPRÁVA

Zoznam objektov navrhnutých na prevzatie do správy a majetku mesta pri budovaní strategického parku Nitra Sever

Odboru majetku MsÚ Nitra bol od zástupcu Slovenskej správy ciest (rozpočtová org. zriadená Min. dopravy, pôšt a telekomunikácií SR, ďalej ako „SR-SSC“) doručený návrh **Zmluvy o budúcom bezodplatnom odovzdaní a prevzatí objektov vyvolaných investícií do prevádzky uzatvorená v zmysle § 269, ods. 2 Obchodného zákonníka v znení neskorších predpisov a v zmysle § 18, ods. 13 zákona č. 135/1961 Zb. o pozemných komunikáciách v znení neskorších predpisov.**

SR – SSC ako budúci odovzdávajúci je *investorom* stavby „Príprava strategického parku Nitra – cestná infraštruktúra“ **podľa** zmluvy o budúcom bezodplatnom odovzdaní a prevzatí objektov vyvolaných investícií do prevádzky uzatvorená v zmysle § 269, ods. 2 Obchodného zákonníka v znení neskorších predpisov a v zmysle § 18, ods. 13 zákona č. 135/1961 Zb. o pozemných komunikáciách v znení neskorších predpisov, ktorá tvorí prílohu materiálu. Zmluva sa bude upravovať na základe prijatého uznesenia mestského zastupiteľstva.

Po rokovaníach zo zástupcom spoločnosti zabezpečujúcej výstavbu v strategickom parku na mestskom úrade je dohodnuté, že sa budú preberať len nasledovné stavebné objekty:

- SO 056 Vegetačné úpravy v k.ú. Dražovce, Mlynárce, Zobor
- SO 103 Veľká okružná križovatka „D“ vetva V3, V4, BYP2, k.ú. Dražovce
- SO 104 Komunikácia medzi križovatkou „D“ a Strategický park–parking“, k.ú. Dražovce
- SO 105 Účelová komunikácia medzi križovatkou „D“ a „G“, bypassy, k.ú. Dražovce
- SO 108 Vetva Nitra – Dražovce v km 0,050 úseku I. (obchvatu), k.ú. Zobor
- SO 109 Vjazd BUS a VIP parking, k.ú. Dražovce
- SO 110 Účelová komunikácia, chodníky a nástupištia medzi križovatkou „I“ a „D“
Časť uvedeného stavebného objektu sa nachádza v k.ú. Dražovce (cca polovica), časť v k. ú. Lužianky nebudeme preberať a pri kolaudácii bude oddelená geometrickým plánom.
- SO 116 Okružná križovatka „E“ na ceste I/64 (smer zaslepená časť), k.ú. Dražovce
- SO 117 Okružná križovatka „G“ na ceste I/64, k.ú. Dražovce
- SO 118 Turbo-okružná križovatka „K“, k.ú. Mlynárce
- SO 120 Účelová komunikácia medzi križovatkami „J“ a „L“, k.ú. Mlynárce, preberáme len bod napojenia na miestnu komunikáciu Dolné Hony s priechodom pre chodcov, ostatná časť tohto stavebného objektu sa nachádza v k.ú. Lužianky a bude oddelená geometrickým plánom pri kolaudácii objektu.
- SO 123 Účelová komunikácia od križovatky „M“ po Strategický park, k.ú. Dražovce
- SO 124 účelová komunikácia od križovatky „O“ po Strategický park, k.ú. Dražovce
- SO 140 Preložka cyklotrasy, k.ú. Zobor, k.ú. Dražovce
- SO 141 Chodníky a nástupištia pri obchvate Dražoviec, k.ú. Dražovce
- SO 142 Chodníky a nástupištia pri VIP vjazde („C“), k.ú. Dražovce
- SO 204 Most na komunikácii (obchvat) v km 1,150 nad okružnou križovatkou „D“, k.ú. Dražovce
- SO 205 Most na komunikácii „D-G“ nad potokom Dobrotka, k.ú. Dražovce
- SO 253 Oporné múry pri križovatke „D“, k.ú. Dražovce
- SO 254 Oporné múry pri VIP vjazde („C“), k.ú. Dražovce
- SO 304 Protihlukové steny pri ÚK vedľa parkoviska strategického parku, k.ú. Dražovce
- SO 512 Odvodnenie komunikácie „I-D“ od 1,60-KU, k.ú. Dražovce
- SO 519 Preložka dažďovej kanalizácie v križovatke „K“ na SO 118, k.ú. Mlynárce
- SO 603.3 príjazdová komunikácia mestská časť Dražovce, k.ú. Dražovce

Predmetom zmluvy je dohoda o podmienkach budúceho bezodplatného odovzdania a prevzatia vyššie uvedených objektov do správy a prevádzky Mesta Nitra.

SR SSC ako budúci odovzdávajúci je povinný odovzdať a Mesto Nitra ako budúci preberajúci je povinný prevziať predmetné objekty do svojej prevádzky ihneď po riadnom dokončení predmetnej stavby, pričom príslušná projektová a technická dokumentácia v zmysle zákona č. 50/1976 Zb. v znení neskorších predpisov bude odovzdaná budúcemu preberajúcejmu pri preberacom konaní.

Definitívne odovzdanie a prevzatie predmetných objektov sa uskutoční osobitnou zmluvou o bezodplatnom odovzdaní a prevzatí objektov vyvolaných investícií do správy a prevádzky, ktorú zmluvné strany uzatvoria v lehote do 60 dní odo dňa nadobudnutia právoplatnosti kolaudačného rozhodnutia stavby, resp. odo dňa nadobudnutia právoplatnosti rozhodnutia o predčasnom užívaní.

Predmetné objekty vybuduje SR-SSC na pozemkoch vo vlastníctve spol. MH Invest, s.r.o.

V zmluve je uvedené, že konečné majetkové právne vysporiadanie príslušných práv k pozemkom dotknutými predmetnými objektmi sa uskutoční osobitnou zmluvou.

Návrh vyššie uvedenej zmluvy, ktorý tvorí prílohu tohto materiálu rieši len prevzatie stav. objektov na prevádzkovanie, nerieši ich prevzatie do majetku.

Stanovisko odboru majetku MsÚ Nitra: majetkové právne vysporiadanie príslušných práv k pozemkom dotknutými predmetnými objektmi musí byť vyriešené priamo v tejto zmluve (Zmluva o budúcom prevzatí stavebných objektov na prevádzkovanie v zmysle § 18, ods. 13 zákona č. 135/1961 Zb. o pozemných komunikáciách v znení neskorších predpisov), inak sa to už nikdy nepodarí vyriešiť k spokojnosti Mesta. Prevzatie objektov musí byť podmienené vysporiadaním pozemkov v prospech Mesta Nitra, prípadne zabezpečením bezplatných užívateľských práv bez možnosti výpovede zo strany vlastníka pozemku a záväzkom, že ak by si v budúcnosti uplatnila nejaká osoba nároky na pozemky pod prebratými objektami, finančne to vysporiada odovzdávajúci subjekt.

Okrem toho stavebné objekty "SO 118 Turbo-okružná križovatka „K“ a SO 519 Preložka dažďovej kanalizácie v križovatke „K“ na SO 118 **nie je možné prevziať touto zmluvou**, lebo tieto objekty spolu s ďalšími v tejto lokalite je MH Invest, s.r.o. povinný odovzdať Mestu Nitra po kolaudácii v zmysle podmienok Zmluvy o postúpení práv a povinností č.j. 931/2017/Predn. zo dňa 30.7.2017.

Návrh na prevzatie určitých stavebných objektov vychádza k celej navrhovanej koncepcie riešenia dopravy v strategickom parku – Priemyselný park Nitra Sever II – JLR. Časť komunikácii bude prechádzať do správy Nitrianskeho samosprávneho kraja, Slovenskej správy ciest, obcí Lužianky, Zbehy a spoločnosti MH Invest s.r.o. Navrhujeme, aby sme prevzali len stavby nachádzajúce sa v katastrálnych územiach mesta Nitry.

Celková situácia dopravnej infraštruktúry je zachytená v celkovej situácii, ktorá tvorí prílohu správy. Čiernou sú vyznačené komunikácie, ktoré budú vlastníť a spravovať iné organizácie, červenou sú vyznačené komunikácie a s nimi súvisiace objekty, ktoré sa navrhujú dať do vlastníctva mesta Nitry. Podľa vyjadrenia riaditeľa spoločnosti MH Invest, mali by malo Mesto Nitra prevziať do majetku len stavby a nie pozemky pod stavbami.

Nižšie sú uvedené konkrétne stavebné objekty, navrhnuté na prevzatie. V obrázkoch sú vyznačené žltou plochou. V prípade prevzatia stavebných objektov do majetku Mesta Nitra navrhujeme zapísať do LV k dotknutým pozemkom vecné bremená - právo Mesta Nitra užívať predmetné stav. objekty a vykonávať na nich údržbu opravy, úpravy a iné práce spojené s ich užívaním na dobu neurčitú bez odplaty, nakoľko spoločnosť MH Invest neodovzdá do majetku aj pozemky pod stavbami.

Zoznam hlavných stavebných objektov a súvisiacich podobjektov:

SO 056 - Vegetačné úpravy v kú. Dražovce, Mlynárce, Zobor

Veľká okružná križovatka na budúcej ceste I/64 (preložka cesty I/64)

SO 103 - Veľká okružná križovatka "D", vetvy V3, V4, BYP2

SO 634 - Verejné osvetlenie v križovatke „D“

SO 614 - Prípojka NN z TS3E pre VO v križovatke „D“

SO 253 - Oporné múry pri križovatke "D"

Komunikácia sprístupňujúca parkovisko pre osobné vozidlá

SO 104 - Komunikácia medzi križovatkou „D“ a Strategický park – parking“

SO 204 - Most na komunikácii (obchvat) v km 1,150 nad okružnou križovatkou "D"

Okružná križovatka „G“ (novobudovaná okružná križovatka na ceste I/64)

SO 117 – Okružná križovatka "G" na ceste I/64

SO 616 - Prípojka NN z TS3E pre VO v križovatke „G“

SO 636 - Verejné osvetlenie v križovatke „G“

SO 105 - Účelová komunikácia medzi križovatkou „D“ a „G“, bypassy

SO 205 - Most na komunikácii "D-G" nad potokom Dobrotka

SO 108 - Vetva Nitra - Dražovce v km 0,050 úseku I. (obchvatu)

Účelová komunikácia, chodníky a nástupištia medzi križovatkou „I“ a „D“,

SO 110 - Účelová komunikácia, chodníky a nástupištia medzi križovatkou „I“ a „D“, rozdelenie podľa katastra

SO 512 - Odvodnenie komunikácie „I- D“ od 1,60-KU

SO 631 - Verejné osvetlenie prístupovej komunikácie k areálu poľa katastra

VIP Vjazd

SO 109 - Vjazd BUS a VIP parking ("C")

SO 142 - Chodníky nástupištia pri VIP vjazde ("C")

SO 254 - Oporné múry pri VIP vjazde ("C")

Okružná križovatka „E“

SO 116 - Okružná križovatka "E" len, vetvy smer Dražovce, smer zaslepená časť-mesto Nitra

SO 612 - Prípojka NN pre VO v križovatke „E“

SO 632 - Verejné osvetlenie v križovatke „E“

Turbo-okružná križovatka

SO 118 - Turbo-okružná križovatka "K"

SO 519 - Preložka dažďovej kanalizácie v križovatke "K" na SO.118

Účelové komunikácie sprístupňujúce závod JLR z cesty SO 110

SO 123 - Účelová komunikácia od križovatky „M“, po Strategický park

SO 124 - Účelová komunikácia od križovatky „O“ po Strategický park

Parkovisko pre osobné vozidlá

Parkovisko pre osobné vozidlá sa skladá z viacerých stavebných objektov:

SO 129 - Parkovisko a komunikácie pre osobné autá (parking Strategický park) I.fáza

SO 640.1 - Verejné osvetlenie parkoviska OV, I.fáza

SO 515 - Odvodnenie parkoviska OV - I.faza

SO 619 - Prípojka NN pre napojenie parkoviska OV

SO 131 - Parkovisko a komunikácie pre osobné autá (parking Strategický park) II. fáza

SO 640.2 - Verejné osvetlenie parkoviska OV, II.fáza

SO 516 - Odvodnenie parkoviska OV - II.faza

SO 304 - PHS pri ÚK vedľa parkoviska strategického parku

SO 054 - Sadovnícke úpravy na parkovisku OV

Cyklotrasa

SO 140 - Preložka cyklotrasy

SO 643 - Verejné osvetlenie zastávky a podchodu pre cyklistov

SO 625 - Prípojka NN pre napojenie zástavky a podchodu pre cyklistov

SO 141 - Chodníky a nástupištia pri obchvate Dražoviec

SO 638 - Verejné osvetlenie v križovatke „L“

SO 158 - Úprava miestnych a účelových komunikácií (po ukončení výstavby)

Jestvujúca komunikácia I/64

Popis jednotlivých stavebných objektov, ich špecifikácia a výkresy je uvedený nižšie.

Tabuľka jednotlivých dĺžok pozemných komunikácií (cesty, chodníky) a verejnej zelene, navrhnutých do majetku a správy mesta s vyčíslenými nákladmi na údržbu

Cesty

Stavebný objekt	Dĺžka komunikácie v metroch	Dĺžka zástavky v metroch	Plocha komunikácie v m ²	Dĺžka mostného objektu v metroch
SO 103	615,56		4 935,00	
SO 104	1 038,38		12 460,00	
SO 105	381		3 621,00	
SO 108	142		1 274,00	
SO 109	455		3 415,00	
SO 110	1 000,00		8 000,00	
SO 116	188		1 683,00	
SO 117	343		2 304,00	
SO 118	412			
SO 123	304		3 787,00	
SO 124	172		2 432,00	
SO 129	1 605,00		14 436,00	
SO 140			6 697,00	
SO 141				
SO 142		107	200	
SO 204			2 106,00	147
SO 205			339	21
I/64	2600			
spolu	6 656	107	67 689	168

Chodníky

Stavebný objekt	Dĺžka chodníka v metroch	Plocha chodníka v m ²
SO 110	2 000,00	4 000,00
SO 123	607	2428
SO 124	344	1376
SO 140	2 196,00	6 697,00
SO 141	211,3	422
SO 142	253	389
SO 131	1271	3099
spolu	5 611	15 312

Rozpis nákladov na cesty

Cesty čistenie 7 km x 2 14 h. x 100,- € bez DPH = 1400,- € 1 čistenie zametanie odporúčame 1krat týždeň t.j. okrem zimnej údržby x 36 týždňov = **50.400,- €/rok**

Cesty zimná údržba 7 km x 7 m 49000 m² x 0,05 € bez DPH **2450,- € 1 posyp**

(aká bude zima) cca 3 sneženia = **7.350,- €/rok**

Cesta I/64 Nie je zarátaná do nákladov, vzhľadom na stanovisko odboru majetku na str. 25

Rozpis nákladov na chodníky

Chodníky 5,6 x 2 10 hod x 100,- bez DPH 1000 1 čistenie 1000 1 čistenie odporúčame 1krat týždeň x 36 týždňov = **36.000,- €/rok**

Chodníky zimná údržba 4,6 km x 3m² 13800 m² x 0,05 € bez DPH 690,- 1 posyp

(aká bude zima) cca 3 sneženia = **2.070,- €/rok**

Zeleň

PLOCHA SADOVÝCH ÚPRAV v m ²		Cca náklady v €
SO 054	1 344	
SO 056	73 085	
spolu	74 429	37206,- €

Rozpis nákladov

Zelene plochy – kosenie 75000 m² x 0,075 € bez DPH, cca 5625,- € bez DPH x minimálne 3 kosby = **16.875,- € bez DPH/rok**

Rezy stromov nad 2 - 4m 4,53 €/ks bez DPH (1530 ks), **cca 6931,- €/rok**

Hrabanie lístia 75000 m² x 0,0511 € bez DPH, **cca 3800,- € bez DPH/rok**

Vyzbieranie nečistôt 75000 m² x 0,0420 e bez DPH cca 3200,- € x minimálne 3 zbery = **9.600,-Euro bez DPH /rok**

Do nákladov na údržbu je potrebné započítať aj:

Dažďové vpuste 25,-€/ks bez DPH 1 x za rok

Malé smetné nádoby (súčasť autobusových zastávok , cyklotrás , chodníkov) odhad cca 25 ks x cena za vývoz 1 ks 0.63 € = 15.75 € x 52 (1 x týždenne) = **819,- Euro / rok**

Tabuľka počtov svietidiel na jednotlivých stavebných objektoch s výkonom

Stavebný objekt	Počet svietidiel	Výkon vo W	výkon vo W spolu	výkon + straty	počet hodín svietenia	wh/rok	kwh/rok	cena za kWh 0,11284	Náklady v €
SO 123, SO 124 prechody	29	30	870	913,5	4100	3745350	3745,35	0,11284	422,625294
SO 631 - SO 110, cesta	154	73	11242	11804,1	4100	48396810	48396,81	0,11284	5461,09604
SO 632	16	83	1328	1394,4	4100	5717040	5717,04	0,11284	645,1107936
SO 634	114	61	6954	7301,7	4100	29936970	29936,97	0,11284	3378,087695
SO 636	17	48	816	856,8	4100	3512880	3512,88	0,11284	396,3933792
SO 638	3	100	300	315	4100	1291500	1291,5	0,11284	145,73286
SO 640.1	58	60	3480	3654	4100	14981400	14981,4	0,11284	1690,501176
SO 640.2	250	48	12000	12600	4100	51660000	51660	0,11284	5829,3144
SO 643 podchod pre cyklo	9	37	333	349,65	4100	1433565	1433,565	0,11284	161,7634746
SO 643 zástavky	4	83	332	348,6	4100	1429260	1429,26	0,11284	161,2776984
									18291,90281

cena bez DPH 18291,90281
Cena vrátane DPH 21950,28337

Odhadované celkové náklady na údržby (bez DPH)

Cesty –	50400,- € + zimná údržba
Chodníky –	36000,- € + zimná údržba
Zeleň –	37206,- €
Ostatné –	819,- €
Elektro -	18292,- €

Spolu 142717,- € + zimná údržba ciest a chodníkov

Spolu s DPH 171260,- € + zimná údržba ciest a chodníkov

Uvedená čiastka je odhadovaná a možno predpokladať, že celkové náklady budú 200.000,- €

Vzhľadom na rozsah vykonávaných prác pre letnú a zimnú údržbu je potrebné zabezpečiť taktiež nákup techniky. Stredisko mestských služieb navrhuje zakúpenie nasledovnej techniky:

Malý zametač	cca 80 000 bez DPH
Veľký zametač	cca 210 000 bez DPH
Multi vozidlo+ zimná údržba+ cisterna	cca 130 000bez DPH
Veľký sypač +cisterna	cca 195 000bez DPH

Samozrejme táto technika bude slúžiť aj pre samotné mesto a nie len pre strategický park.

Náklady na zrážkové vody nie sú žiadne, nakoľko pri týchto objektoch boli vybudované tzv. poldre, ktoré zachytávajú zrážkovú vodu zo stavieb a spevnených plôch a postupne sú vypúšťané do rieky Nitra. Uvedené potvrdila spoločnosť Západoslovenská vodárenská spoločnosť a.s.

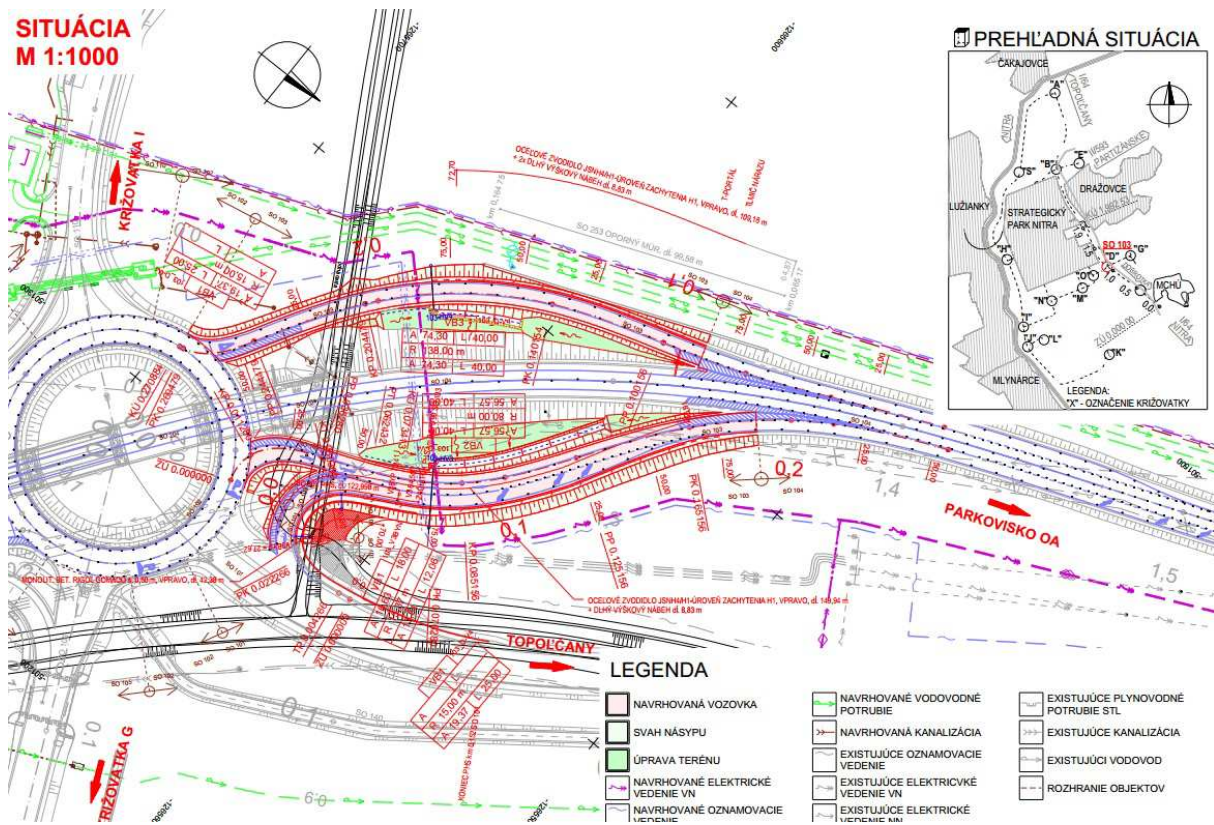
Príjmy z dane nehnuteľnosti:

Zo spoločnosti MH Invest sme obdržali informáciu o cca zastavaných plochách

Kat. územie Dražovce:

1. odhad zastavanej plochy Jaguar Land Rover:
 - výrobné haly: približne 105 000 m² (danie do predčasného užívania/kolaudácia ukončená v priebehu 2019)
 - administratívna 2-podlazna budova približne: 3 500 m² (danie do predčasného užívania/kolaudácia ukončená v priebehu 2019)
 - tréningové centrum približne: 3 000m² (danie do predčasného užívania/kolaudácia ukončená v priebehu 2019)
2. odhad zastavanej plochy Prologis (vrátane vrátnice, sprinklerová nádrž, strojovňa, prístrešky pre bicykle) :
 - hala 1 približne: 26 700m² (kolaudácia do 2018?)
 - hala 2 približne: 35 085m² (kolaudácia do 2018?)

Podľa vedúceho odboru miestnych daní a poplatkov príjem z dani nehnuteľnosti za rok 2019 predstavuje 520 tis. €, vypočítanej na základe predloženej informácie.



S touto stavbou súvisia nasledovné stavebné objekty:

SO 634 - Verejné osvetlenie v križovatke „D“

SO 614 - Prípojka NN z TS3E pre VO v križovatke „D“

S týmto stavebným objektom súvisí aj stavebný objekt verejného osvetlenia. V zmysle cestného zákona verejné osvetlenie nie je súčasťou pozemnej komunikácie. Účelom objektu osvetlenie novej okružnej križovatky s prípojnými vetvami „D“ verejným osvetlením dôvodu zvýšenie dopravne bezpečnosti na komunikácii Budú použité stožiare 10m, počet LED svietidiel 114 ks 61 W.

SO 253 - Oporné múry pri križovatke "D"

Oporný múr sa nachádza na pravej strane odbočovacej vetvy V4. Oporný múr zabezpečuje vytvorenie ochranného pásma pre SO 551 Preložka vodovodu Ponitran DN 600 – primar. Pôdorysne je múr vedený v priamej línii. Výška múra je premenná, kopíruje výšku svahu zemného telesa v danom mieste. Maximálna výška múra je 4,0 m. Čelo múra je zvislé. Na vrchu múra je oceľové zábradlie výšky 1,1 m osadené do pripravených otvorov. Oporný múr je vytvorený z prefabrikovanej modulárnej konštrukcie tvorenej lícovými drôtokamennými prvkami s integrovanou výstužnou sieťou.

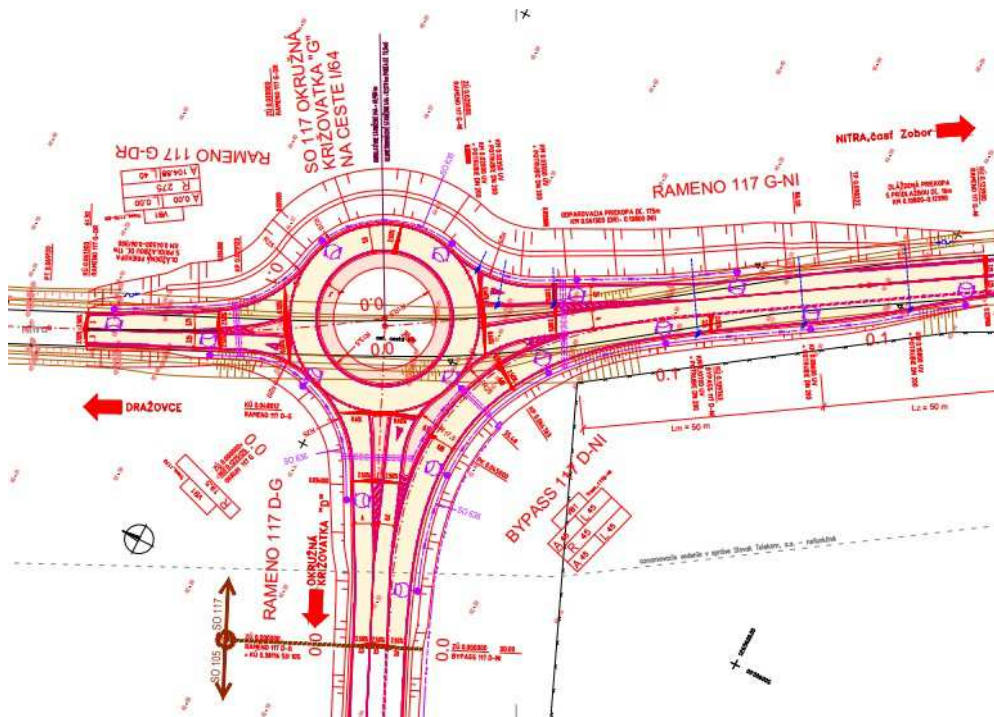
xx

SO 104 - Komunikácia medzi križovatkou „D“ a Strategický park – parking“

Navrhovaný stavebný objekt bude po ukončení jeho výstavby slúžiť ako verejná komunikácia, ktorá bude prepájať obchvat obce Dražovce a parkoviska pre osobné automobily. Komunikácia je navrhovaná ako účelová, avšak v parametroch podľa STN 73 6110, ktoré v plnej miere vyhovujú aj pre miestnu komunikáciu.

Kategória: MOK 12/40

Celková dĺžka: 1038,38m



SO 616 - Prípojka NN z TS3E pre VO v križovatke „G“

SO 636 - Verejné osvetlenie v križovatke „G“

Navrhovaný objekt zabezpečuje osvetlenie novej okružnej križovatky „G“.

Celková počet svetelných bodov - 17 ks

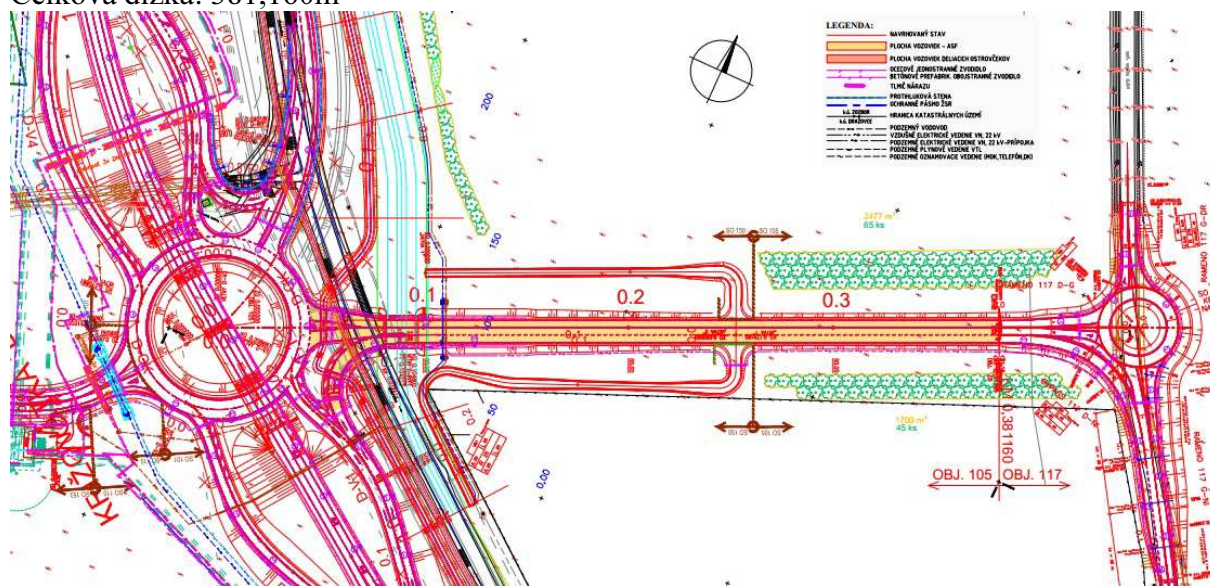
Typ svietidla - LED svietidlo 48 W

SO 105 - Účelová komunikácia medzi križovatkou „D“ a „G“, bypassy

Navrhovaný stavebný objekt bude po ukončení jeho výstavby slúžiť ako verejná komunikácia, ktorá bude prepájať obchvat obce Dražovce prostredníctvom križovatky „D“ a jestvujúcu cestu I/64, prostredníctvom križovatky „G“. Komunikácia je navrhovaná ako účelová, avšak v parametroch podľa STN 73 6101 a STN 73 6110 ktoré v plnej miere vyhovujú aj pre miestnu komunikáciu.

Kategória: MOK 9,5/60

Celková dĺžka: 381,160m



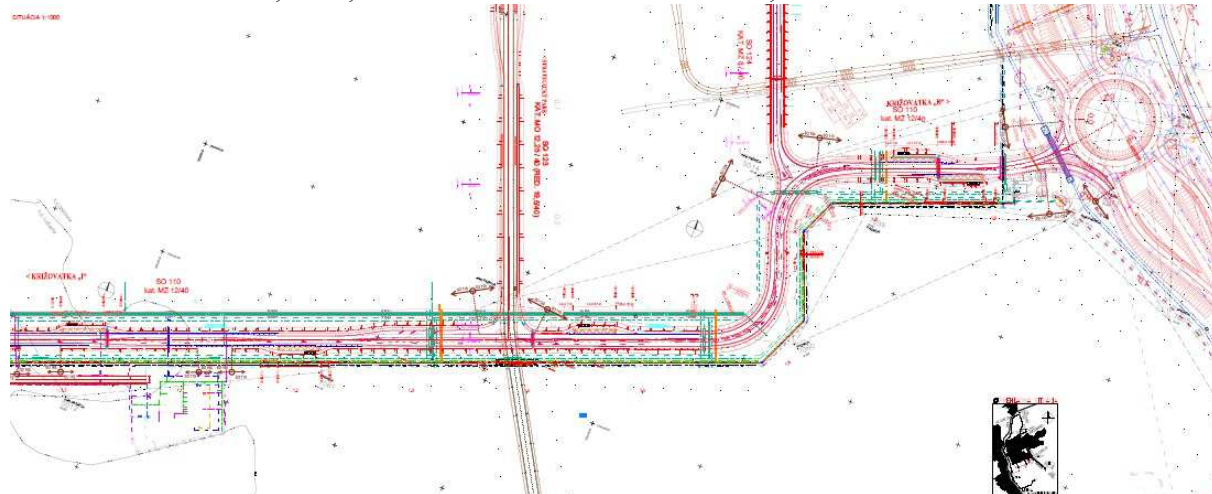
S týmto objektom súvisí aj most cez potok Dobrotka

SO 110 - Účelová komunikácia, chodníky a nástupištia medzi križovatkou „I“ a „D“, rozdelenie podľa katastra

Z dôvodu zvýšenia dopravných nárokov, súvisiacich s výstavbou a prevádzkou tohto strategického parku, je potrebné vybudovať novú cestnú infraštruktúru aj mimo samotný priemyselný park s napojením na nadradenú cestnú sieť (cesta I/64 a rýchlostná cesta R1A) ale aj na ostatné existujúce komunikácie v dotknutom území.

Kategória: MZ 12/40

Celková dĺžka: 2016,73 m, v katastri mesta Nitra cca 1000,- m



SO 512 - Odvodnenie komunikácie „I- D“ od 1,60-KU

Súčasťou výstavby miestnej komunikácie medzi križovatkami „I“ a „D“ a príľahlých vetiev SO.122, SO.123 a SO.124, ako aj mostného objektu SO.204 je riešený návrh vybudovanie nových rozvodov kanalizácie pre odvádzanie zrážkových vôd z povrchového odtoku komunikácii. Zrážkové vody zo spevnených komunikačných plôch budú odvádzané cez uličné vpusty, z ktorých budú krátke prípojky prepojené do navrhovaného stokového systému.

SO 631 - Verejné osvetlenie prístupovej komunikácie k areálu poľa katastra

Navrhovaný objekt zabezpečuje osvetlenie prístupovej komunikácie do strategického parku. Je to osvetlenie stavebných objektov SO 110, SO 123 a SO 124

Celková počet svetelných bodov - 154 ks, aj s časťou, ktorá je umiestnená v k.ú. Lužianky

Celkový počet svetelných bodov (prechody) : 29 ks

XX

VIP Vjazd

SO 109 - Vjazd BUS a VIP parking ("C")

Navrhovaný stavebný objekt bude po ukončení jeho výstavby slúžiť ako verejná komunikácia, ktorá bude plniť funkciu prepojenia obchvatu Dražoviec s autobusovým terminálom a parkoviskom pre VIP. Obidve vetvy sú navrhované ako účelové komunikácie, avšak v parametroch podľa STN 73 6101, STN 73 6102 a STN 73 6110 ktoré v plnej miere vyhovujú aj pre miestne komunikácie. Objekt je rozdelený na dve vetvy, vetva BUS1 (smer Topoľčany – VIP Parking, BUS terminál) a BUS2 (smer VIP Parking, BUS terminál – Nitra).

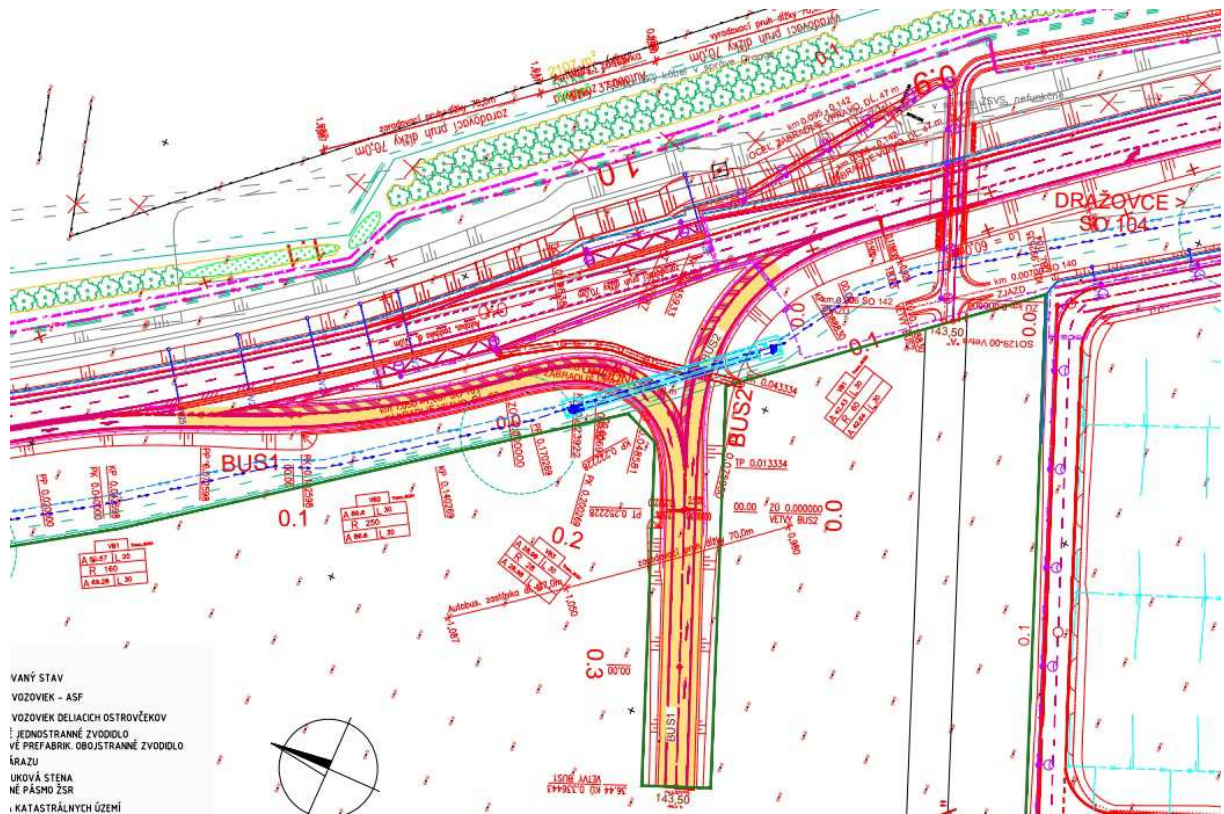
Kategória - Jednosmerná jednopruhovú vetva, BUS1 km 0,000 – 0,252, MOK 12/40, BUS1 km 0,252 – 0,336

- Jednosmerná jednopruhovú vetva, BUS2 km 0,000 – 0,119

Celková dĺžka - vetva BUS1: 336,443 m

- vetva BUS2: 118,830 m

spolu: 455,273 m



SO 142 - Chodníky nástupištia pri VIP vjazde ("C")

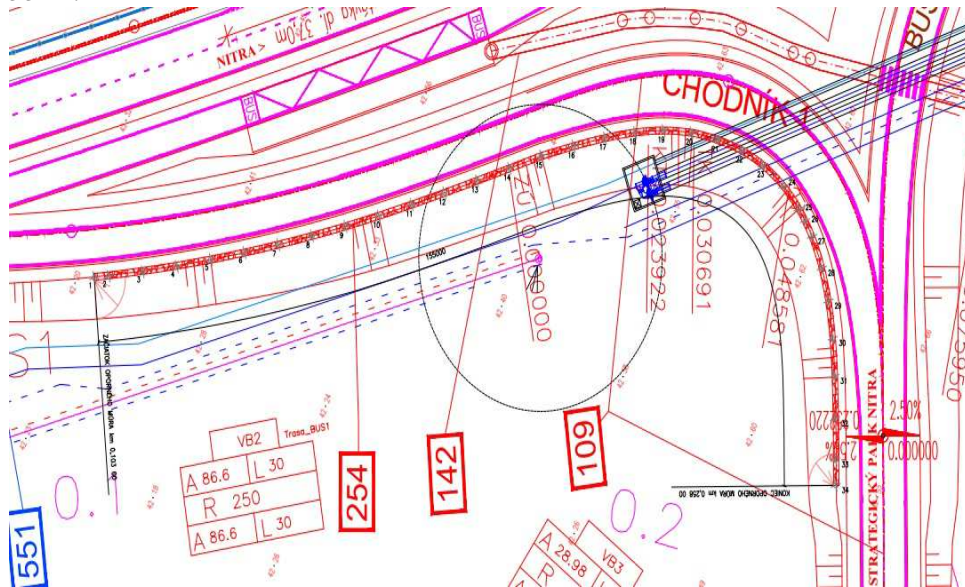
Stavebný objekt SO 142 pozostáva z chodníka č.1 a autobusovej zastávky vľavo v km 1.070 SO 101 Účelová komunikácia (obchvat) a chodníka č.2 a autobusovej zastávky vpravo v km 1.000 SO 101 Účelová komunikácia (obchvat).

Zastávkový pruh autobusovej zastávky vľavo sa odpája z objektu 109 vetva BUS 1 a skladá sa z účelového zastávkového pruhu dĺžky 37 m a zaraďovacieho pruhu dĺžky 70 m. Nástupište zástavky je navrhované v dĺžke 37 m v km 1.087 – 1.050 SO 101. Na oddelenie autobusovej zastávky od priebežnej komunikácie je navrhovaný deliaci ostrovček šírky 1.5 m, na ktorom bude osadené betónové zvodidlo. Chodník č.1 začína na nástupišti autobusovej zastávky v km 1.050 SO 101. Chodník je vedený v smere staničenia SO 109 (vetva BUS 1) vľavo po jeho telese až k SO 109 vetva BUS 2, cez ktorú je chodník prevedený priechodom pre chodcov. Chodník sa za priechodom napojí na upravený terén strategického parku. Dĺžka chodníka je 0.075950 km.



SO 254 - Oporné múry pri VIP vjazde ("C")

Oporný múr sa nachádza na pravej strane odbočovacej vetvy objektu 109 Vjazd BUS a VIP parking („C“). Oporný múr zabezpečuje vytvorenie ochranného pásma pre SO 551 Preložka vodovodu Ponitran DN 600 – primar a zaistenie požadovanej plochy pre areál závodu. Maximálna výška múra je 4,2 m. Čelo múra je odstupňované, jednotlivé rady drôtokamenných konštrukcií sú odsadené o 100 mm. Na vrchu múra je oceľové zábradlie výšky 1,1 m osadené do otvorov pripravených na hornej strane gabiónu. Dĺžka oporného múru je 155 m.



XX

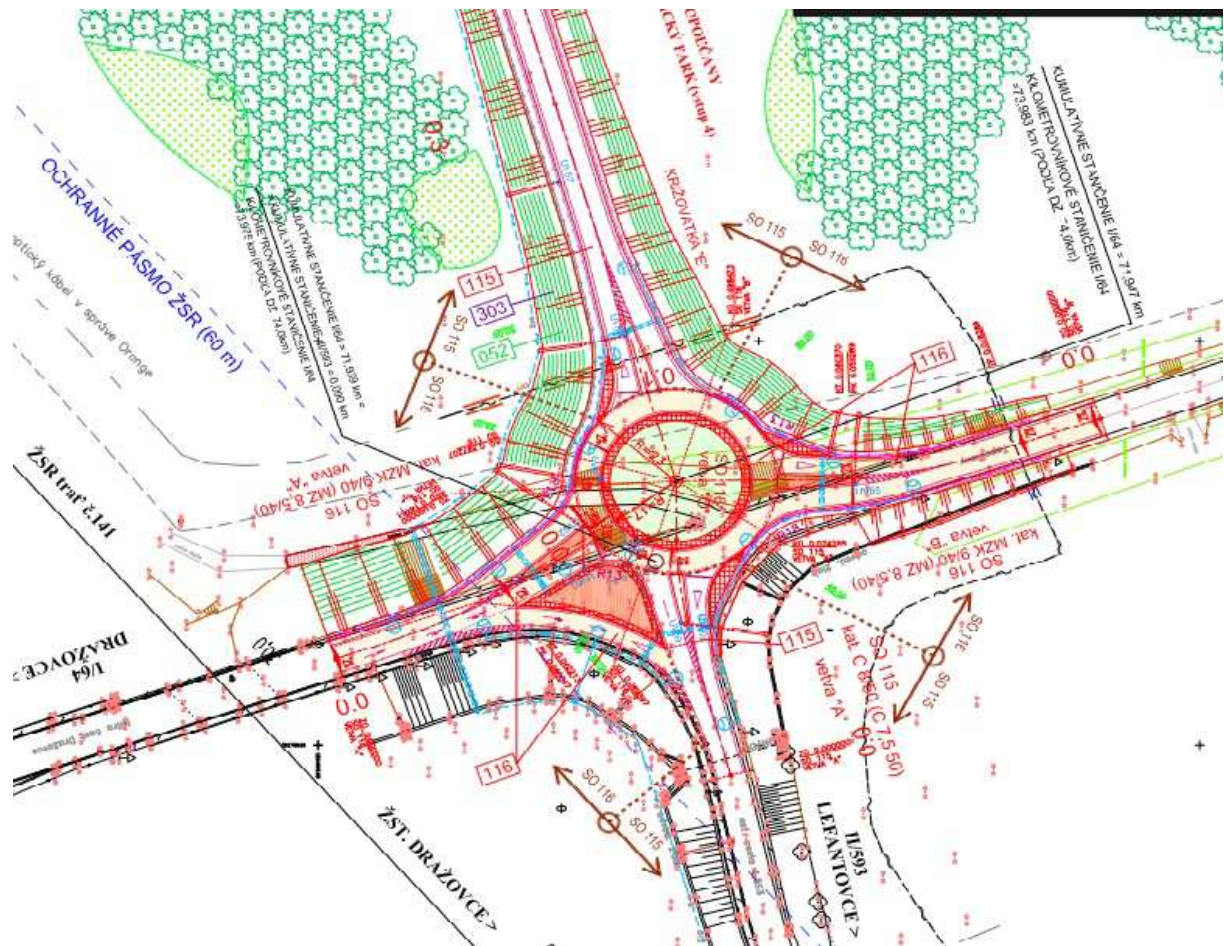
SO 116 - Okružná križovatka "E" len vetvy smer Dražovce, smer zaslepená časť - mesto Nitra

Napojenie účelovej komunikácie medzi križovatkami „B“ a „E“ si vyžiada rekonštrukciu existujúcej križovatky ciest I/64 a II/593 za Dražovcami (smer Topoľčany). Navrhované riešenie uvažuje s prerobením existujúcej stykovej križovatky na štvoramennú okružnú križovatku o priemere $D=46$ m.

Realizácia okružnej križovatky si vyžiada aj úpravu všetkých troch ramien existujúcej križovatky. Úpravu cesty I/64 (vetvy „A“ a „B“) vrátane kruhového objazdu (vetva „O“) okružnej križovatky sú riešené v rámci SO 116. Úprava cesty II/593 je riešená v rámci SO 115.

Kategória - MZK 9/40 (MZ 8,5/40) - vetvy „A“ a „B“

Celková dĺžka - 0,187 87 km (celková dĺžka riešeného úseku)



SO 612 - Prípojka NN pre VO v križovatke „E“

SO 632 - Verejné osvetlenie v križovatke „E“

Projektované verejné osvetlenie navej okružnej križovatky je navrhnuté jednostrannou osvetľovacou sústavou vytvorenou LED svetidlami 83W na osvetľovacích stožiaroch výšky 10 m.

Celková počet svetelných bodov - 16 ks

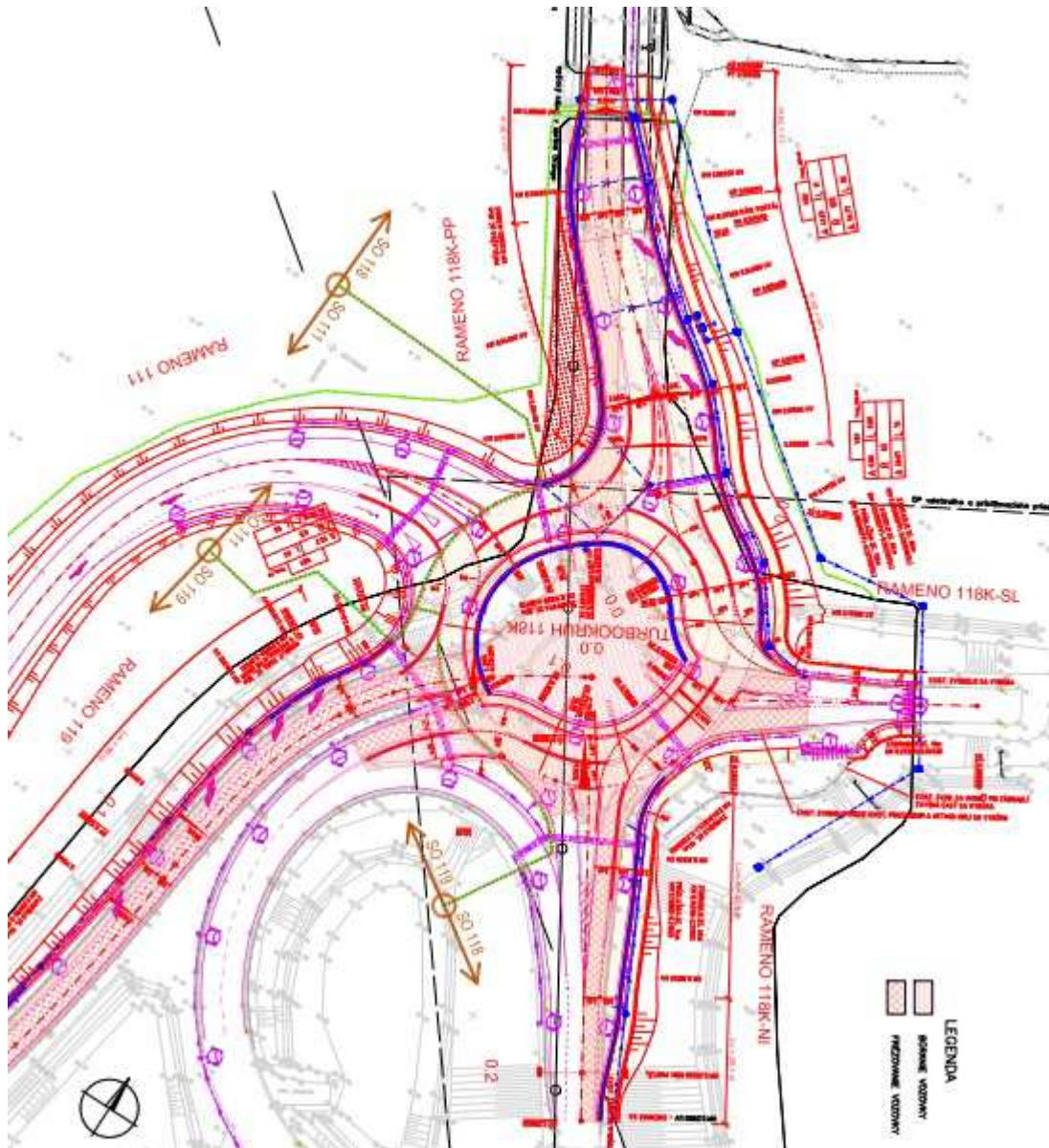
XX

Turbo-okružná križovatka

SO 118 - Turbo-okružná križovatka "K"

Objekt 118 v k.ú. Mlynárce rieši prebudovanie existujúcej okružnej križovatky v napojení na R1a, označenej ako križovatka „K“ strategického parku, z dôvodu napojenia piateho ramena križovatky SO 111. Z dôvodu zväčšenia kapacity križovatky, aj vzhľadom na ďalšie plánované prepojenia križovatky mostom na druhú stranu privádzača R1a a následne smerom do Nitry, je navrhnutá turbo-okružná križovatka (TOK).

Celková dĺžka - 412 m



SO 519 - Preložka dažďovej kanalizácie v križovatke "K" na SO.118

Súčasťou prestavby okružnej križovatky s mostným objektom nad rýchlostnou cestou R1 je riešený návrh na vybudovanie nových potrubných rozvodov kanalizácie pre odvádzanie zrážkových vôd z povrchového odtoku komunikácii. Zrážkové vody zo spevnených plôch budú odvádzané cez nové vpusty, z ktorých sú krátke prípojky prepojené do navrhovaného stokového systému.

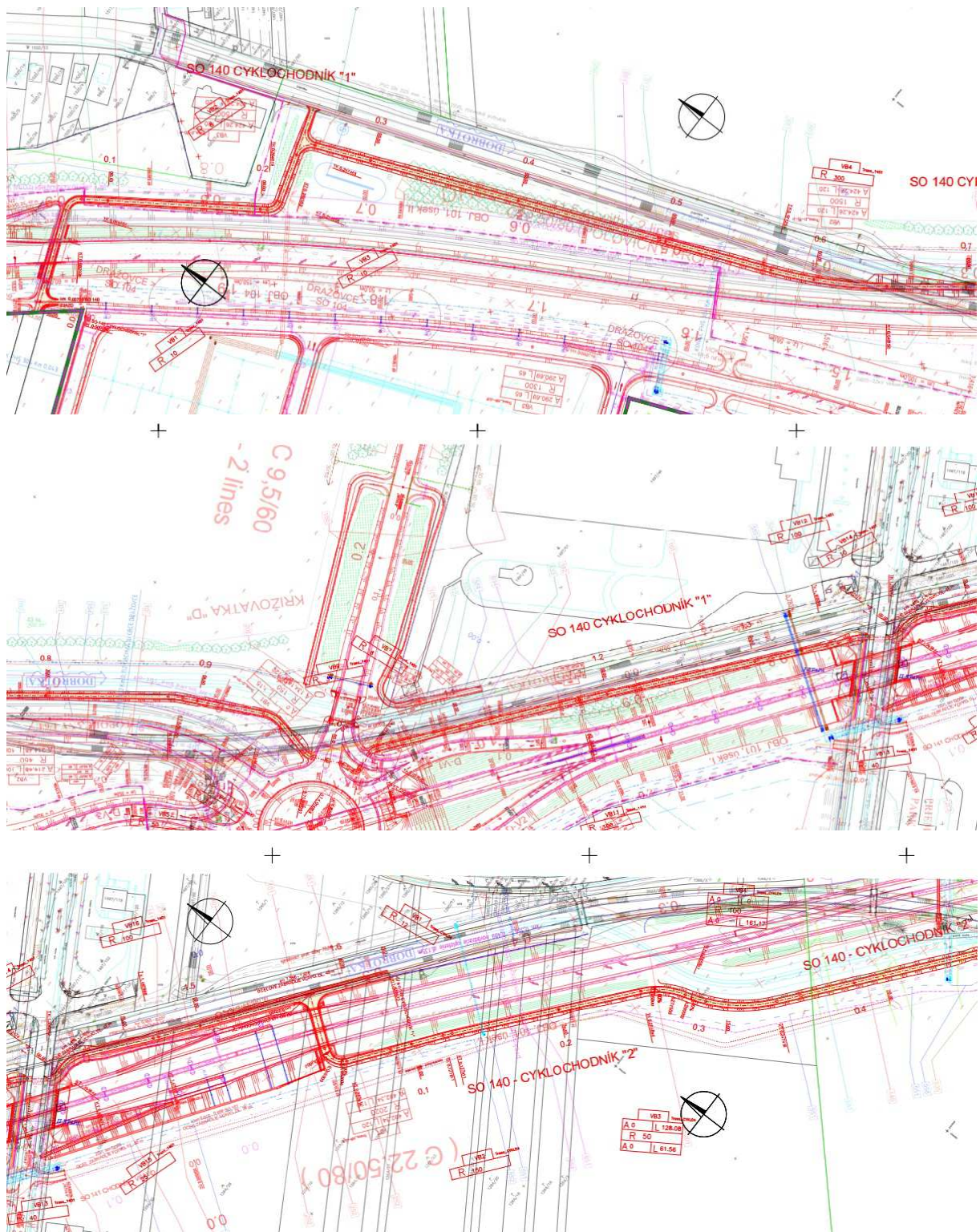
XX

SO 123 - Účelová komunikácia od križovatky „M“, po Strategický park

Navrhovaný stavebný objekt bude po ukončení jeho výstavby slúžiť ako verejná komunikácia, ktorá bude prepájať bránu strategického parku s účelovou komunikáciou SO 110. Komunikácia je navrhovaná ako účelová, v parametroch podľa STN 73 6110, ktoré v plnej miere vyhovujú aj pre kategóriu mestskej komunikácie.

Kategória - MZ 12,5/40 (mod.8,5/40)

Celková dĺžka - 303,5 m



SO 643 - Verejné osvetlenie zastávky a podchodu pre cyklistov

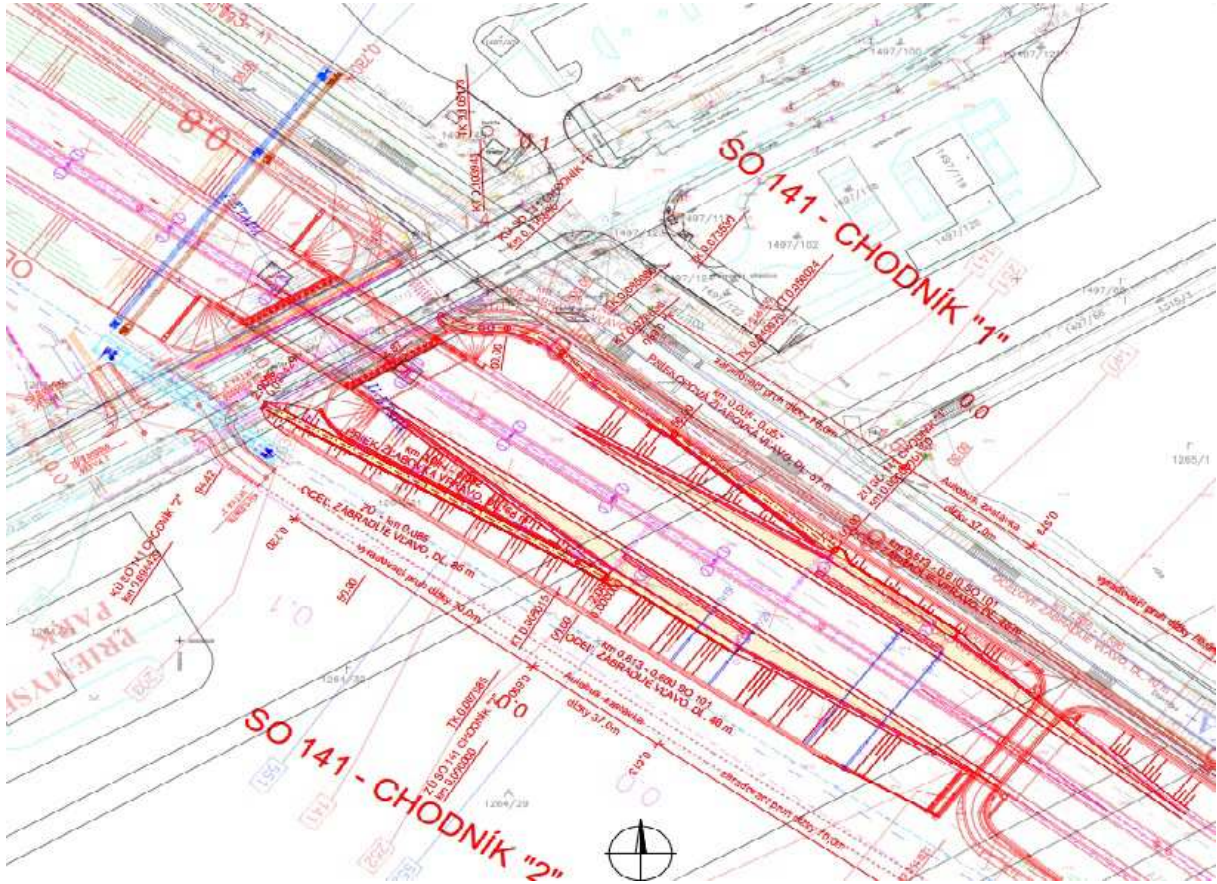
Navrhovaný objekt zabezpečuje osvetlenie zastávok autobusov vrátane prístupových chodníkov k týmto zastávkam.

Komunikácia:

Svetelno-technické údaje	: výška osvetľ. bodu 10m
Typ svietidla	: LED svietidlo 83W, IP 65
Stožiare	: oceľové 10m - žiarovozinkovaný

Chodník:

Svetelno-technické údaje	: výška osvetľ. bodu 16
Typ svietidla	: LED svietidlo 37W, IP 65



XX

SO 158 - Úprava miestnych a účelových komunikácií (po ukončení výstavby)

V rámci výstavby sa predpokladá využívať na dovoz, rozvoz stavebného materiálu a odvoz stavebných odpadov a výkopov pre výstavbu nového strategického parku, okrem iného, aj miestne komunikácie jestvujúceho priemyselného parku Nitra – sever, ktoré bude potrebné využívať nie len ako prístupové cesty, ale aj ako stavenisko pre prestavbu okružnej križovatky „K“ (vjazd z R1a cca v km 4,0), stavbu prepojenia medzi jestvujúcou komunikáciou a novou komunikáciou medzi križovatkami „K“ a „I“, stavbu zjazdov a pre stavbu nového mosta nad jestvujúcou cestou do priemyselného parku na preložke I / 64 (SO 203).

Je predpoklad, že pri zvýšenej doprave nákladných vozidiel so stavebným materiálom sa môže postupne kvalita hornej vrstvy - obrusnej časti vozovky zhoršiť až natoľko, že postupným odbúravaním spojiva a uvoľňovaním kameniva jestvujúcej obrusnej vrstvy začnú vznikať priehlbiny, ktoré sa vplyvom následných opätovných prejazdov a vplyvom poveternosti zväčšia až na tzv. výtlky. Aj keby tieto v pravom slova zmysle nevznikli, predpokladá sa, že kvalita vozovky by sa postupne zhoršila. Nedá sa nepredpokladať aj možnosť tvorby priehlbín v mieste stôp kolies, tzv. „koľají“.

Jestvujúca komunikácia I/64

Pôvodná I/64 od začiatku stavby od objektu SO 108 - po zaslepenú cestu za Dražovcami je navrhnutá na prevzatie ako miestna komunikácia.

Stanovisko OM: predmetný úsek cesty I/64 sa nachádza na pozemkoch prevažne vo vlastníctve MH Invest, s.r.o., taktiež na pozemkoch Mesta Nitra, Slovenskej republiky ako aj súkromných vlastníkov. Podľa našich informácií sa niektorí súkromní vlastníci domáhajú súdnou cestou, aby si správca cesty vysporiadal právny vzťah k pozemkom. Odbor majetku odporúča prevziať tento úsek cesty I/64 len za podmienky bezplatného nadobudnutia

dotknutých pozemkov alebo za podmienky zriadenia bezplatného užívacieho práva k dotknutým pozemkom (prenájom príp. vecné bremeno) bez možnosti výpovede zo strany vlastníka pozemku a súčasne za podmienky, že odovzdávajúci subjekt vysporiada existujúce a aj v budúcnosti uplatnené nároky iných osôb na pozemky pod prebratými objektami.

Uvedený návrh bol predložený na rokovanie komisií pri MZ:

1. Komisia pre dopravu, pre dopravu, životné prostredie, verejnoprospešné služby a verejný poriadok MZ na rokovaní dňa 15.01.2018 prijala uznesenie č. 2/2018:

Komisia na svojom zasadnutí konanom dňa 09. 01. 2018 prerokovala návrh MH Investu „Zoznam objektov navrhnutých na prevzatie do správy a majetku mesta“ a nesúhlasí s prevzatím objektov v tom rozsahu a za podmienok ako je uvedené v návrhu spoločnosti MH Invest.

2. Komisia pre územné plánovania, architektúru a inv. činnosť na rokovaní 08.01.2018 prijala uznesenie č. 2/2018:

b e r i e n a v e d o m i e

informatívnu správu Strategický park PP Sever – informácia

o d p o r ú č a

preveriť (OKČ a ŽP, OVS) a predložiť predpoklad prevádzkových nákladov stanovené na m² plôch, ktoré sú plánované do správy mesta (celoročné náklady)

Mestská rada na svojom riadnom zasadnutí dňa 02.10.2018 prijala uznesenie č. 624/2018-MR s nasledovným znením:

Mestská rada v Nitre

p r e r o k o v a l a

Informatívnu správu - Zoznam objektov navrhnutých na prevzatie do správy a majetku mesta Nitry pri budovaní strategického parku Nitra Sever

Prílohy:

Mapy (uvedené samostatne) a Návrh zmluvy

Z m l u v a

o budúcom bezodplatnom odovzdaní a prevzatí objektov vyvolaných investíciou do prevádzky uzatvorená v zmysle § 269, ods. 2 Obchodného zákonníka v znení neskorších predpisov a v zmysle § 18, ods. 13 zákona č. 135/1961 Zb. o pozemných komunikáciách v znení neskorších predpisov

č. ZIO/.....

Čl. I.

Zmluvné strany

- 1. Budúci odovzdávajúci: SR - Slovenská správa ciest**
Sídlo: Miletičova 19, 826 19 Bratislava
Štatutárny orgán: Ing. Roman Žembera, generálny riaditeľ
- Právna forma: Rozpočtová organizácia zriadená Ministerstvom dopravy, pôšt a telekomunikácií SR zriaďovacou listinou č. 5854/M-95 zo dňa 07.12.1995 v úplnom znení č. 316/M-2005 zo dňa 14.02.2005 v platnom znení
- IČO: 000 033 28
DIČ: 2021067785
IČ k DPH: -
Bankové spojenie: Štátna pokladnica
SWIFT kód: SK44 8180 0000 0070 0013 5433
(ďalej len „budúci odovzdávajúci“)

a

- 2. Budúci preberajúci: Mesto Nitra**
Sídlo: Štefánikova 62, 949 01 Nitra
Štatutárny orgán:
Právna forma:
IČO:
DIČ:
IČ k DPH:
Bankové spojenie:
IBAN:
SWIFT kód:
(ďalej len „budúci preberajúci“)

Čl. II.

Všeobecné údaje o stavbe

- 1. Názov stavby: Príprava strategického parku Nitra , cestná infraštruktúra, podľa Zmluvy o dielo**

„Príprava cestnej infraštruktúry – strategický park Nitra“ (ďalej len stavba“)

Číslo a názov objektu:

- SO 056 Vegetačné úpravy v k .ú. Dražovce, Mlynárce, Zobor
- SO 103 Veľká okružná križovatka „D“ vetva V3, V4, BYP2
- SO 104 Komunikácia medzi križovatkou „D“ a Strategický park – parking“
- SO 105 Účelová komunikácia medzi križovatkou „D“ a „G“, bypassy
- SO 108 Vetva Nitra – Dražovce v km 0,050 úseku I. (obchvatu)
- SO 109 Vjazd BUS a VIP parking
- SO 110 Účelová komunikácia, chodníky a nástupištia medzi križovatkou „I“ a „D“
- SO 116 Okružná križovatka „E“ na ceste I/64 (smer zaslepená časť)
- SO 117 Okružná križovatka „G“ na ceste I/64
- SO 118 Turbo-okružná križovatka „K“
- SO 120 Účelová komunikácia medzi križovatkami „J a „L“

- SO 122 Účelová komunikácia od križovatky „N“ po strategický park
- SO 123 Účelová komunikácia od križovatky „M“ po Strategický park
- SO 124 účelová komunikácia od križovatky „O“ po Strategický park
- SO 128 Obratisko a odstavná plocha pre BUS a ul. Dolné Hony
- SO 140 Preložka cyklotrasy
- SO 141 Chodníky a nástupištia pri obchvate Dražoviec
- SO 142 Chodníky a nástupištia pri VIP vjazde („C“)
- SO 143 Chodník medzi Parkoviskom BUS a ul. Dolné Hony
- SO 204 Most na komunikácii (obchvat) v km 1,150 nad okružnou križovatkou „D“
- SO 205 Most na komunikácii „D-G“ nad potokom Dobrotka
- SO 253 Oporné múry pri križovatke „D“
- SO 254 Oporné múry pri VIP vjazde („C“)
- SO 304 Protihlukové steny pri ÚK vedľa parkoviska strategického parku
- SO 512 Odvodnenie komunikácie „I-D“ od 1,60-KU
- SO 518 Odvedenie dažďových vôd parkovisko BUS
- SO 519 Preložka dažďovej kanalizácie v križovatke „K“ na SO 118
- SO 645 Verejné osvetlenie pre chodník medzi BUS a ul. Dolné Hony
- SO 603.3 príjazdová komunikácia mestská časť Dražovce
- SO 620 prípojka NN pre napojenie parkoviska autobusov

2.1 Stavebné povolenie vydalo Mesto Nitra, útvar hlavného architekta, Štefánikova 62, Nitra
pre:

- SO 056 Vegetačné úpravy v k.ú. Dražovce, Mlynárce, Zobor
- SO 103 Veľká okružná križovatka „D“ vetva V3, V4, BYP2
- SO 104 Komunikácia medzi križovatkou „D“ a Strategický park – parking“
- SO 105 Účelová komunikácia medzi križovatkou „D“ a „G“, bypassy
- SO 109 Vjazd BUS a VIP parking
- SO 110 Účelová komunikácia, chodníky a nástupištia medzi križovatkou „I“ a „D“
- SO 120 Účelová komunikácia medzi križovatkami „J a „L“
- SO 122 Účelová komunikácia od križovatky „N“ po strategický park
- SO 123 Účelová komunikácia od križovatky „M“ po Strategický park
- SO 124 účelová komunikácia od križovatky „O“ po Strategický park
- SO 128 Obratisko a odstavná plocha pre BUS a ul. Dolné Hony
- SO 140 Preložka cyklotrasy
- SO 141 Chodníky a nástupištia pri obchvate Dražoviec
- SO 204 Most na komunikácii (obchvat) v km 1,150 nad okružnou križovatkou „D“
- SO 205 Most na komunikácii „D-G“ nad potokom Dobrotka
- SO 253 Oporné múry pri križovatke „D“
- SO 254 Oporné múry pri VIP vjazde („C“)
- SO 304 Protihlukové steny pri ÚK vedľa parkoviska strategického parku

pod číslom UHA-DaCH-5484/2016-007-Ing. Dá a.4.11.2016tavebné povolenie nadobudlo právoplatnosť dňa 31.01.2017

2.2 Stavebné povolenie vydal Okresný úrad Nitra, odbor cestnej dopravy a pozemných komunikácií, Štefánikova 69, Nitra pre:

- SO 108 Vetva Nitra – Dražovce v km 0,050 úseku I. (obchvatu)
- SO 116 Okružná križovatka „E“ na ceste I/64 (smer zaslepená časť)
- SO 117 Okružná križovatka „G“ na ceste I/64

pod číslom OU NR-OCDPK-2016/018830 dňa 28.6.2016. Stavebné povolenie nadobudlo právoplatnosť dňa 3.8.2016.

2.3 Stavebné povolenie vydal Okresný úrad Nitra, odbor cestnej dopravy a pozemných komunikácií, Štefánikova 69, Nitra pre:

- SO 118 Turbo-okružná križovatka „K“

pod číslom 06060/2017/C240-SCDPK/42463 dňa 7..6.2017. Stavebné povolenie nadobudlo právoplatnosť dňa 18.9.2017.

2.4 Stavebné povolenie vydal Okresný úrad Nitra, odbor vybraných zložiek životného prostredia, Štefánikova 69, Nitra pre:

- SO 512 Odvodnenie komunikácie „I-D“ od 1,60-KU
- SO 518 Odvedenie dažďových vôd parkovisko BUS
- SO 519 Preložka dažďovej kanalizácie v križovatke „K“ na SO 118

pod číslom OU-NR-OSZP3-2017/002319-13/F-40 dňa 24.5.2017..Stavebné povolenie nadobudlo právoplatnosť dňa 14.08.2017.

- 2.5. Stavebné povolenie vydal Okresný úrad Nitra, odbor výstavby a bytovej politiky, Štefánikova 69, Nitra pre:
- SO 620 prípojka NN pre napojenie parkoviska autobusov pod č. OU-NR-OVBP22-2016/017367-018 dňa 24.6.2016. Stavebné povolenie nadobudlo právoplatnosť dňa 28.7.2016.

3. Budúci odovzdávajúci je *investorom* stavby „Príprava strategického parku Nitra – cestná infraštruktúra“ **podľa Zmluvy o dielo „Príprava cestnej infraštruktúry – strategický park Nitra“** v rámci ktorej sa bude realizovať úprava objektov uvedených v čl. II., ods. 1 tejto zmluvy.

Čl. III.

Predmet a účel zmluvy

1. Budúci preberajúci je správcom vodných tokov na ktorých budú realizované objekty uvedené v čl. II., ods. 1 tejto zmluvy, ktorých vlastníkom je štát.
2. Budúci odovzdávajúci a budúci preberajúci sa dohodli, že budúci odovzdávajúci v zmysle § 18, ods. 13 zákona č. 135/1961 Zb. o pozemných komunikáciách (cestný zákon) v znení neskorších predpisov, a v zmysle zákona č. 364/2004 Z. z. (vodný zákon) v znení neskorších predpisov, na vlastné náklady uskutoční úpravu objektov uvedených v článku II., ods. 1 tejto zmluvy, a to v rozsahu podľa projektovej dokumentácie odsúhlasenej budúcim preberajúcim a následne v súlade s podmienkami dojednanými v tejto zmluve.
3. **Predmetom tejto zmluvy je dohoda o podmienkach budúceho bezodplatného odovzdania a prevzatia objektov uvedených v čl. II., ods. 1 tejto zmluvy do správy a prevádzky.**
4. Účelom zmluvy je uviesť do súladu záujmy zmluvných strán tak, aby predmetné objekty vyvolaných investícií slúžil svojmu účelu.

Čl. IV.

Cena

1. Budúci odovzdávajúci je povinný uhradiť iba náklady vyvolaných úprav priamo dotknutého úseku vedenia alebo iného diela v zmysle § 18, ods. 13 zákona č. 135/1961 Zb. v znení neskorších predpisov.
2. Skutočná výška nákladov vynaložených na vybudovanie objektov bude známa po skončení výstavby a uvedená v zmluve o bezodplatnom odovzdaní a prevzatí objektov vyvolaných investícií do správy a prevádzky

Čl. V.

Práva a povinnosti zmluvných strán

1. **Budúci odovzdávajúci zabezpečí realizáciu objektov uvedených v čl. II., ods. 1 tejto zmluvy prostredníctvom subjektu, oprávneného k výkonu tejto činnosti.**
2. Budúci odovzdávajúci včas písomne pozve povereného zástupcu budúceho preberajúceho na preberacie konanie, predmetom ktorého bude prevzatie objektov uvedených v čl. II., ods. 1 tejto zmluvy budúcim preberajúcim v zmysle preberacieho protokolu o odovzdaní a prevzatí verejnej práce
3. Budúci odovzdávajúci je povinný odovzdať a budúci preberajúci je povinný prevziať objekty uvedené v čl. II., ods. 1 tejto zmluvy do svojej prevádzky ihneď po riadnom dokončení predmetnej stavby, pričom príslušná projektová a technická dokumentácia v zmysle zákona č. 50/1976 Zb. v znení neskorších predpisov bude odovzdaná budúcemu preberajúcemu pri preberacom konaní.

4. Definitívne odovzdanie a prevzatie objektov uvedených v čl. II., ods. 1 tejto zmluvy sa uskutoční osobitnou zmluvou o bezodplatnom odovzdaní a prevzatí objektov vyvolaných investícií do správy a prevádzky, ktorú zmluvné strany uzatvoria v lehote do 60 dní odo dňa nadobudnutia právoplatnosti kolaudačného rozhodnutia stavby, resp. odo dňa nadobudnutia právoplatnosti rozhodnutia o predčasnom užívaní. Táto zmluva bude obsahovať:
- a) ustanovenie o tom, že budúci preberajúci bezodplatne preberá od budúceho odovzdávajúceho objekty uvedené v čl. II., ods. 1 tejto zmluvy do svojej správy a prevádzky,
 - b) konečnú obstarávaciu cenu objektov uvedených v čl. II., ods. 1 tejto zmluvy,
 - Definitívne majetkoprávne vysporiadanie príslušných práv k pozemkom dotknutými objektmi uvedenými v čl. II., ods.1 tejto zmluvy sa uskutoční osobitnou zmluvou.

ČI. VI.

Záverečné ustanovenia

1. Zmeny alebo doplnky tejto zmluvy môžu byť vykonané len na základe dohody zmluvných strán písomným dodatkom k zmluve, ktorý musí byť podpísaný oprávnenými zástupcami zmluvných strán.
2. Zmluva nadobúda platnosť dňom jej podpísania oprávnenými zástupcami oboch zmluvných strán.
3. Zmluva nadobúda účinnosť dňom nasledujúcim po dni jej zverejnenia v zmysle § 47a zákona č. 40/1964 Zb. v znení neskorších predpisov a § 5a zákona č. 211/200 Z. z. v znení neskorších predpisov.
4. Na právne vzťahy osobitne neupravené touto zmluvou sa primerane vzťahujú príslušné ustanovenia všeobecne záväzných právnych predpisov SR.
5. Zmluva je vyhotovená v šiestich rovnopisoch, z ktorých každá zmluvná strana obdrží po tri rovnopisy.
6. Zmluvné strany vyhlasujú, že si zmluvu prečítali, jej obsahu porozumeli, že táto je uzavretá podľa ich pravej a slobodnej vôle, vážne a zrozumiteľne, nie v tiesni za nápadne nevýhodných podmienok a na znak súhlasu s jej obsahom ju podpisujú.

V Bratislave, dňa 2018

V Nitre , dňa 2018

Za budúceho odovzdávajúceho

Za budúceho preberajúceho

.....
Ing. Roman Žembera
generálny riaditeľ

.....

OBJEKTY V RÁMCI STAVBY: PRÍPRAVA STRATEGICKÉHO PARKU NITRA I. FÁZA

DEMOLÁCIE

SO 001	Demolácia mostného objektu na toku Dobrotka, úsek I. km 0,150 (obchvatu)
SO 002	Demolácia mostného objektu na toku Dobrotka, úsek I. km 0,350 (obchvatu)
SO 003	Demolácia mostného objektu na toku Dobrotka, úsek II. km 0,300 (obchvatu)
SO 004	Demolácia mostného objektu na bezmennom potoku pri križovatke "D"
SO 005	Priepust (most na I164)
SO 006	Demolácia mostného objektu na toku Jeľšina

VEGETAČNÉ ÚPRAVY

SO 051	Vegetačné úpravy na komunikácii (obchvat)
SO 052	Vegetačné úpravy na účelových komunikáciách
SO 053	Vegetačné úpravy na TIP
SO 056	Vegetačné úpravy v kú. Dražovce, Zobor
SO 057	Vegetačné úpravy v kú. Lužianky, Čakajovce, Zbehy

CESTNÉ OBJEKTY

SO 101	Účelová komunikácia (obchvat) úsek I., úsek II.
SO 102	Veľká okružná križovatka "D" vetva V1, V2, okruž OK
SO 103	Veľká okružná križovatka "D" vetva V3, V4, BYP2
SO 104	Komunikácia medzi križovatkou "D" a Strategický park - parking
SO 105	Účelová komunikácia medzi križovatkou "D" a "G", bypass
SO 106	Okružná križovatka "B"
SO 107	Slyková križovatka "A" na ceste I164
SO 108	Vetva Nitra - Dražovce v km 0,100 úseku I. (obchvatu)
SO 109	Vjazd BUS a VIP parking ("C")
SO 110	Účelová komunikácia, chodníky a nástupištia medzi križovatkou "J" a "D"
SO 111	Účelová komunikácia medzi križovatkami "K" - "I"
SO 112	Účelová komunikácia medzi križovatkami "I" - "E"
SO 113	Účelová komunikácia medzi "TIP" a križovatkou "A"
SO 114	Účelová komunikácia medzi Strategickým parkom a križovatkou "B"
SO 115	Účelová komunikácia medzi križovatkami "B" - "E"
SO 116	Okružná križovatka "E" na ceste I164
SO 117	Okružná križovatka "G" na ceste I164
SO 118	Turbo-okružná križovatka "K"
SO 119	Napojenie na križovatkou vetvu R1a
SO 120	Účelová komunikácia medzi križovatkou "J" a "L"
SO 121	Účelová komunikácia od križovatky "H" po Strategický park
SO 122	Účelová komunikácia od križovatky "M", po Strategický park
SO 123	Účelová komunikácia od križovatky "M", po Strategický park
SO 124	Účelová komunikácia od križovatky "O" po Strategický park
SO 125	Komunikácia a spenené plochy pri TIP
SO 126	Okružná križovatka "TIP" (P)
SO 127	Okružná križovatka "TIP (P)" vetva ku ŽSR
SO 128	Obráťka a odstavná plocha pre BUS pri križovatke "J"
SO 129	Parkovisko a komunikácie pre osobné autá (parking Strategický park) I.fáza
SO 140	Pretložka cyklotrasy
SO 141	Chodníky a nástupištia pri obchvate Dražovce
SO 142	Chodníky nástupištia pri VIP vjazde ("C")
SO 150	Pešné cesty a jazdy pre ŠVP
SO 151	Zjazdy pre čerpadie
SO 152	Zjazdy pre ŠPP
SO 153	Zjazdy pre ZSDE a.s.
SO 154	Priestupové komunikácie na pozemky medzi križovatkami "B" a "E"
SO 155	Úprava R1a (po ukončení výstavby)
SO 156	Úprava cesty II. triedy (po ukončení výstavby)
SO 157	Úprava cesty II. a III. triedy (po ukončení výstavby)
SO 158	Úprava miestnych a účelových komunikácií (po ukončení výstavby)

PRÍSTUPOVÉ KOMUNIKÁCIE NA STAVENISKU

SO 802	Dočasné prepojenie na I164
--------	----------------------------

MOSTY

SO 201	Most na komunikácii (obchvat), úsek I. v km 0,250 nad potokom Dobrotka
SO 202	Podjazd pre cyklistov a ŠVP od komunikácie (obchvat) v 0,5 km
SO 203	Most na komunikácii (obchvat) v km 0,700 nad komunikáciou do existujúceho priemyselného parku
SO 204	Most na komunikácii (obchvat) v km 1,150 nad okružnou križovatkou "D"
SO 205	Most na komunikácii "D-C" nad potokom Dobrotka
SO 206	Most na komunikácii "B-E" nad potokom Dobrotka
SO 207	Most na komunikácii "K-I" nad potokom Jeľšina
SO 218	Tesniaca vlná pod ŽSR
SO 219	Podjazd pre cyklistov a chodcov pri VIP vjazde

MURY

SO 251	Oporné mury v 0,650 km komunikácie (obchvat) vpravo
SO 252	Oporné mury v 0,650 km komunikácie (obchvat) vľavo
SO 253	Oporné mury pri križovatke "D"
SO 254	Oporné mury pri VIP vjazde ("C")
SO 255	Oporné mury v km 1,5 medzi križovatkami "K" - "I"

PROTIHLUKOVÉ OPATRENIA

SO 301	PHS pri Úk medzi križovatkou "D" a "B"
SO 302	PHS pri BYP2 okružnej križovatky "D"
SO 303	PHS pri Úk medzi križovatkami "B" a "E"
SO 304	PHS pri Úk vedľa parkoviska strategického parku
SO 305	PHS pri Úk medzi križovatkami "K" a "I" od km 1,525 po KÚ
SO 306	PHS pri Úk medzi križovatkou "I" a "TIP"
SO 307	PHS pri Úk od TIP po km 1,425 MK "TIP" a "A"

KANALIZÁCIE, VODOVODY A ZÁVLAHY

SO 511	Pretložka dažďovej kanalizácie v križovatke "K" na SO 119
SO 512	Odvodenie komunikácie "I-D" od 1,60-KU
SO 513	Odvodenie parkoviska TIP a ORL
SO 514	Odvodenie tesniacej vlny
SO 515	Obdobnenie parkoviska OV - I.fáza
SO 518	Odvodenie dažďových vôd parkoviska BUS
SO 519	Pretložka dažďovej kanalizácie v križovatke "K" na SO 118
SO 533	Pretložka výtlačnej kanalizácie v križovatke "D"
SO 534	Pretložka výtlačnej kanalizácie DN 200 pri SO 203
SO 535	Pretložka výtlačnej kanalizácie DN 200 v km 0,100 - SO 101
SO 551	Pretložka vodovodu Ponitrán DN600 - primár
SO 552	Pretložka vodovodu DN400 (úprava na PE-DN300)
SO 553	Pretložka vodovodu DN 200 v km 0,100 - SO 101
SO 554	Pretložka vodovodu DN 200 v križovatke "D"
SO 555	Pretložka vodovodu DN 200 pri objekte 203
SO 558	Pretložka vodovodu DN 700 v km 0,100 - SO 101
SO 559	Pretložka vodovodu DN 200 Lužka-Zobor
SO 560	Pretložka vodovodu DN 200 na vetve K-I

TKOXY

SO 581	Pretložka toku Dobrotka v km 0,250 komunikácie (obchvat)
SO 582	Pretložka toku Dobrotka v križovatke "D"
SO 583	Pretložka toku Dobrotka v križovatke "B"
SO 584	Pretložka toku Jeľšina v km 0,300 komunikácie medzi križovatkami "K" - "I"

OBJEKTY ELEKTRICKÝCH VEDENÍ VNI

SO 603	Mechanická ochrana a pretlačka VN vedení
--------	--

OBJEKTY ELEKTRICKÝCH VEDENÍ NN

SO 610	Pripojka NN z TS3E pre VO komunikácie I+D v km 1,75
SO 611	Pripojka NN z TS3E pre VO komunikácie I+D v km 0,2
SO 612	Pripojka NN pre VO v križovatke "E"
SO 613	Pripojka NN pre VO v križovatke "B"

Pripojka NN z TS3E pre VO v križovatke "D"

SO 614	Pripojka NN z TS3E pre VO v križovatke "D"
SO 615	Pripojka NN z TS3E pre VO v križovatke "J"
SO 616	Pripojka NN z TS3E pre VO v križovatke "G"
SO 617	Pripojka NN pre CS2 tesniacej vlny
SO 618	Pripojka NN pre ČS1
SO 619	Pripojka NN pre napojenie parkoviska OV
SO 620	Pripojka NN pre napojenie parkoviska autobusov
SO 621	Pripojka NN pre napojenie parkoviska NV
SO 622	Vonkajšie sliprodovce rozvodov parkoviska NV
SO 623	Pripojka NN pre napojenie parkoviska NV TIP
SO 624	Pripojka NN pre napojenie parkoviska NV
SO 625	Pripojka NN pre napojenie zastávky a podchodu pre cyklistov

OBJEKTY ELEKTRICKÝCH VEDENÍ VO

SO 631	Verné osvetlenie prístupovej komunikácie k areálu
SO 632	Verné osvetlenie v križovatke "E"
SO 633	Verné osvetlenie v križovatke "B"
SO 634	Verné osvetlenie v križovatke "D"
SO 635	Verné osvetlenie v križovatke "J"
SO 636	Verné osvetlenie v križovatke "G"
SO 637	Verné osvetlenie v križovatke "K"
SO 638	Verné osvetlenie v križovatke "L"
SO 639	Verné osvetlenie parkoviska NV TIP
SO 640	Verné osvetlenie zastávky a podchodu pre cyklistov
SO 641	Verné osvetlenie pri tesniaci vlny
SO 642	Verné osvetlenie pri tesniaci vlny
SO 643	Verné osvetlenie zastávky a podchodu pre cyklistov
SO 644	Verné osvetlenie pri tesniaci vlny

SLABOPRŮDOVÉ VEDENIE

SO 651	Pretložka OK Orange NR-TO
SO 652	Pretložka OK Orange NR-TT
SO 653	Pretložka OK T-COM NR-PP
SO 654	Pretložka MTS T-COM NR-PP
SO 661	Staniční katódovej ochrany Jeľšava
SO 662	Staniční katódovej ochrany Lužka

PLYNOVODY

SO 704	Prekladka distribučného plynovodu pre obec Dražovce
--------	---

LEGENDA :

	OCHRANNÉ PÁSMO LETISKO NITRA
	OCHRANNÉ PÁSMO ŽSR
	OCHRANNÉ PÁSMO RIEKA NITRA
	OCHRANNÉ PÁSMO VODNÝ TOK DOBROTKA A JEJŠINA
	OCHRANNÉ PÁSMO CIEST
	STRATEGICKÝ PARK
	STAVEBNÝ DVOR (SD)
	DEPÓNIA HUMUSU (DH)
	DEPÓNIA DOČASNEJ SKLÁDKY ZEMINY (ZD)
	EVIDOVANÉ ARCHEOLOGICKÉ LOKALITY AU SAV
	ROZHRANIE KATASTRÁLNYCH ÚZEMÍ
	LUŽIANKY
	DRAŽOVCE

DOKUMENTÁCIA PRE STAVEBNÉ POVOLENIE BUILDING PERMIT DOCUMENTATION

Revízia	Reason	Change No/Date	Description of Change	Vypracoval	Elaborated by	Projektant	Designer	Hl. inž. projekt.	Project Manager

Názov stavby / Construction Name: Príprava strategického parku Nitra
Preparation of strategic park Nitra

Stavebník / Investor: MH Invest, s.r.o., Trnavská cesta 100, 821 01 Bratislava 2

Miesto stavby / Construction Site: k.u. Mlynárce, Lužianky, Dražovce, Zbehy, Čakajovce

GENERALNÝ MANAŽÉR / GENERAL MANAGER	ING. PETER VARGA	STAVBAVNÝ INŽENIÉR	
PROJEKTOVÝ MANAŽÉR / PROJECT MANAGER	PhD. ONDREJ TURZA PhD.		

GENERALNÝ MANAŽÉR / GENERAL MANAGER	ING. MICHAL MASÁR	ODPOROVÝ KONSTRUKTOR	
PROJEKTOVÝ MANAŽÉR / PROJECT MANAGER	ING. PETER JURČÍK		
PROJEKTOVÝ MANAŽÉR / PROJECT MANAGER	ING. JURAJ SZÉPE		

HL. INŽ. PROJEKTU / PROJECT MANAGER	ING. MARTA KODAJOVÁ	ODPOROVÝ KONSTRUKTOR	
ZODP.PROJEKTANT / RESPONSIBLE DESIGNER	ING. MARTA KODAJOVÁ		
VYPRACOVAL / ELABORATED BY	ING. MARTA KODAJOVÁ		

Sekcia / Section	Formát / Form	Mierka / Scale	Číslo dokumentu / Document No.
	12 A ₄	1 : 10 000	B1_DWVG_B1
Objekt / Building			Revízia / Revision 00
Profesia / Profession			Dátum / Date 02/2016

Názov / Title	B.1 CELKOVÁ SITUÁCIA STAVBY 1:10000 B.1 GENERAL PROJECT LAYOUT 1:10000	Stupeň / Stage	DSP/BPD
Zákaznícky kód dokumentu / Clients Code	91-15-03	Kótované v / Dimensions in	km,m

VÝKRES ČÍSLO / DRAWING No.							
Základný kód	Zóna	Stupeň	Profesia	Typ dokumentu	Poradové číslo	Revízia	
B	1	B	P	D	W	G	0
Basic Code	Zone	Stage	Profession	Type of Doc.	Serial Number	Revision	

